

产 品 规 格 书

客户名称: _____

客户料号: _____

产品型号: **W-40BV-1000**版 本 号: **V1.0**

客户确认

检查	审核	批准

维嘉鑫确认

拟定	审核	批准

客户选用型号填写栏

型号全称		型号全称	
型号全称		型号全称	

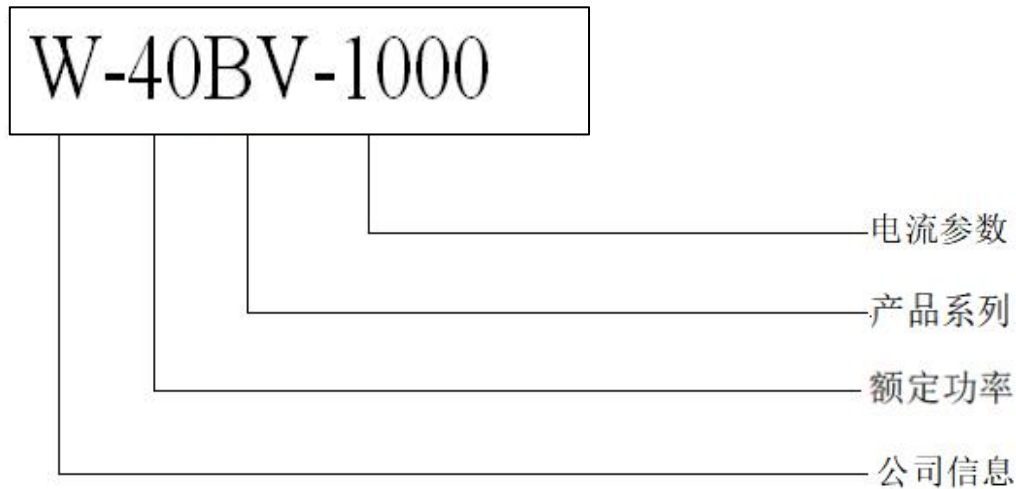
深圳市维嘉鑫科技有限公司官方网站: www.cblight.com

地址: 深圳宝安73区布心一村11巷7号腾骏工业园A栋4楼

联系电话: 0755-27952473

传真: 0755-29700560

产品编码规则:



产品描述:

W-40BV-1000是我司推出的符合CCC CE 认证要求的产品。该系列产品的研发生产，主要是针对教育事业的照明项目，该系列产品以组装PC阻燃塑壳出货方式。

特点:

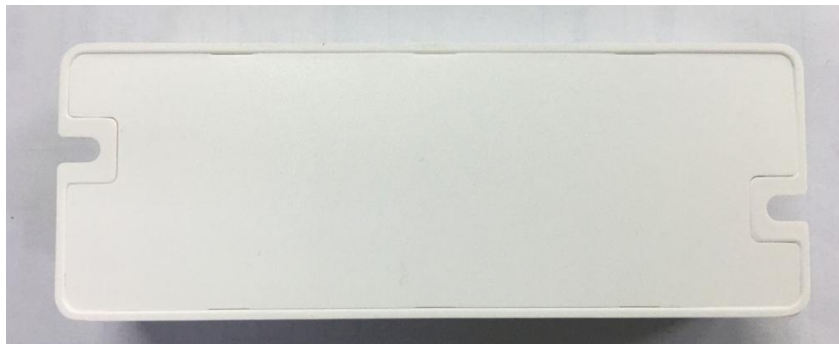
- 主要特点：1、隔离双极型LED驱动电源
- 2、无频闪
- 3、高转换效率，高PF值，低THD
- 4、高精度恒定输出电流
- 5、符合CE（编号：GTS202012000122S）；CCC(编号：2021011002379891)认证
- 6、环保，长寿命

应用领域

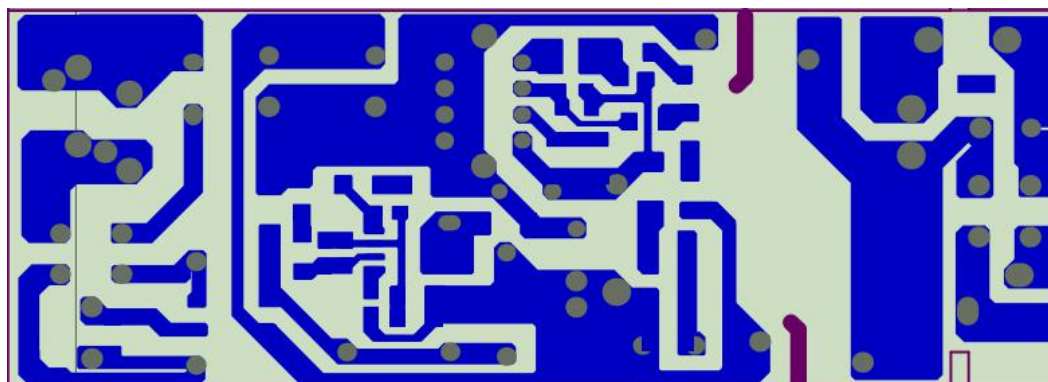
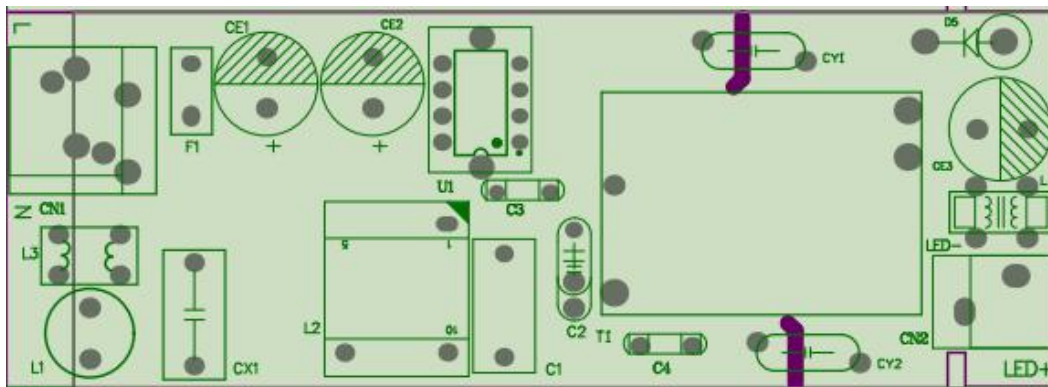
本产品是一款交流200-240V单电压输入的双极隔离无频闪恒流开关电源，适用于室内品牌商超，星级酒店，学校医院，商务大厦等多个领域。

型号全称		W-40BV-1000
输入	输入电压	200-240Vac
	输入线性调整率	±5%
	输入频率范围	47Hz-63Hz
	输入电流	0.3A Max
	功率因素	≥0.97@200Vac
		≥0.96@264Vac
	总谐波失真率	≤15%
	效率	≥87%@ 220Vac
	浪涌电流	≤60A & 350uS@230Vac
	待机功耗	≤2W
输出	输出电压	30-40V
	输出电流	1000mA
	输出空载	≤50V
	纹波电压	<2V@20MHZ
	频闪系数	≤5%
	电流精度	±5%
	温度漂移	±10%
	输出负载调整率	±5%
	启动时间	<1S
保护特性	输入过流保护	交流电源的输入电流超过保险丝的规格时，保险丝开路，保护芯片不被损坏。此保护将导致驱动板不能继续工作。
	输入欠压保护	输入欠压解除后能够自动恢复
	输出短路保护	打嗝模式 解除输出短路后自恢复
	输出开路保护	开路解除后能够自动恢复
	过温保护	IC节温超过150℃时进入保护，下降30℃后重启工作
可靠性环境描述	工作温度	-30℃ - +45℃
	工作湿度	20-90%RH (无凝露)
	存储温度/湿度	-40℃ - 80℃ (I类环境 6个月); 10-95%RH (无凝露)
	大气压强	86kPa-106kPa
安全规范	认证	符合CCC CE
	耐压	I/P-O/P: 3.75kV <5mA 60S
	绝缘阻抗	I/P-O/P: 500VDC, >100MΩ
	浪涌等级	IEC61000-4-5(L-N: 1KV)
	电磁干扰	符合EN55015, EN61000-3-2。
	电磁抗干扰	符合EN61000-4-2,3,4,5,6,8,11; EN61547。

1.电源实物图:



2.PCB 板图



其他说明

其它	IP等级说明	IP20
	RoHS	RoHS 2.0 (EU) 2015/863
	质保说明	Above 5 year (43800hours)@ Ta 45°C
	MTBF	200,000hours 环温25°C
	噪音等级	≤20db (在静音房内且噪音采集器需在电源 10CM 处测试)
测试设备	交流功率源: CHROMA6530、数字功率表: CHROMA66202、示波器: GDS-2202A、直流电子负载: IT8512B+、灯板、恒温恒湿箱; 雷击浪涌发生器: 远方 EMS61000-5B、快速群脉冲发生器: 远方 EMS61000-4A、频谱分析仪: KH3935、耐压仪 TH9201B、频闪计(无频闪系数测试) 60N-01 等。	
测试说明	如未特别说明以上功率因素、谐波、效率参数均是在环境温度25°C, 湿度50%, 输入电压230Vac, 100% 负载, 输出最大电流条件下测试的结果。	
补充说明	<ol style="list-style-type: none"> 1、建议客户在灯具供电回路中安装过欠压保护与浪涌保护装置, 以确保用电安全. 2、灯具内装配电源使用的PC罩、外壳、堵头等套件必须满足UL94-V0及以上防火等级. 3、电源作为整灯灯具中的一个零部件与终端设备结合使用, 因EMC性能受LED灯具及走线的影响, 终端设备制造商需对整套装置重新进行EMC确认。 	

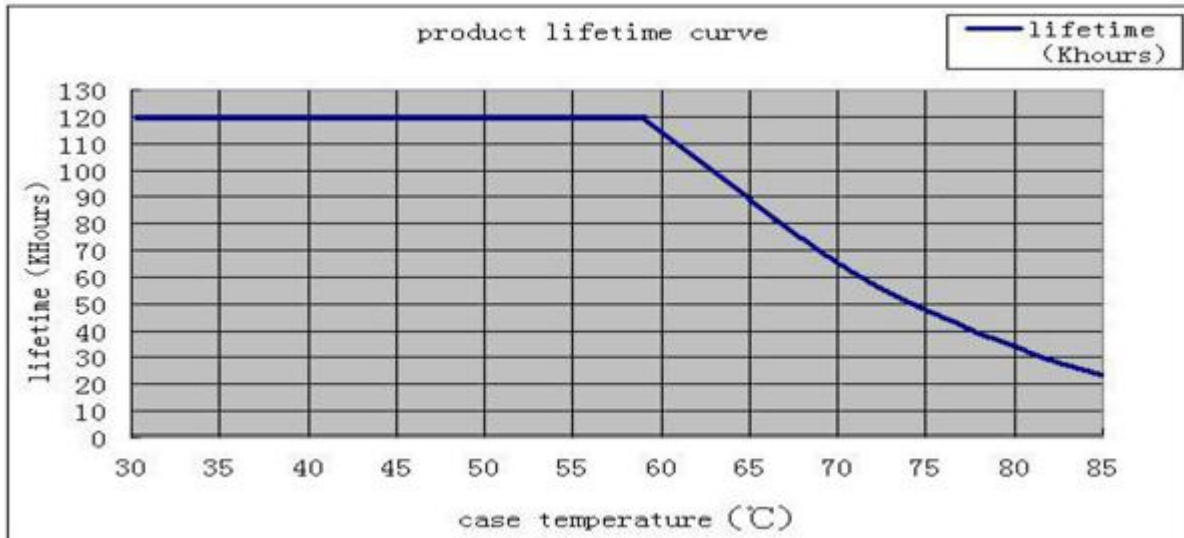
RoHS: 关于限制在电子电器设备中使用某些有害成分的指令

ITHD: 电流总谐波失真率

MTBF: 平均故障间隔时间

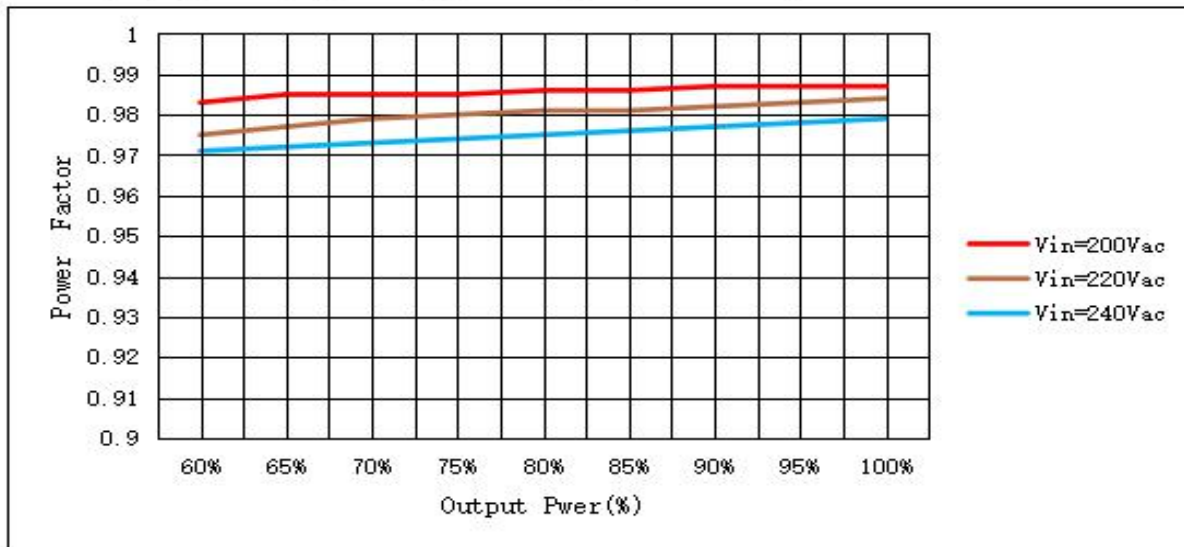
产品特性曲线图

1. 产品寿命参考示意图



2. 功率因数曲线

功率因素，输出功率曲线



外形尺寸及标签(单位: mm, 公差按照+0.5mm)L*W*H=123*43*25mm

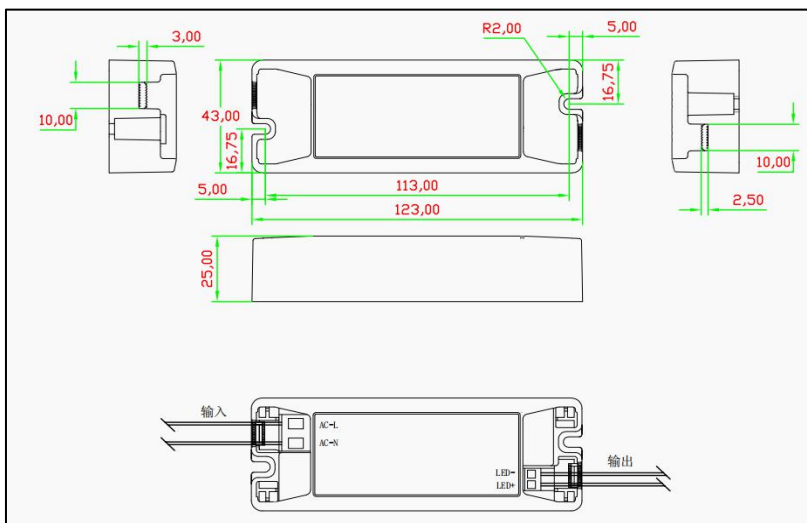


LED控制装置

AC-L	型号:W-40BV-1000
AC-N	输入电压:200-240V~ 50/60Hz Max.0.3A PF≥0.9
0.75-2.5□	输出电压:30-40Vdc 额定电流:1000mA
	空载电压:50V Max. 额定功率:40W ·tc
	仅适用于LED模块 (中国制造) ta:45℃ tc:85℃
	深圳市维嘉鑫科技有限公司

7-8mm

LED-
LED+
0.5-1.0□



包装规格

包装箱尺寸	420*380*320mm (L×W×H)
数量	20PCS/每层; 5层/每箱; 100PCS/每箱
重量	/

注意事项

- ◇ 使用本产品时请按照使用规范进行使用, 超过本产品使用条件下使用可能会发生故障。
- ◇ 使用未经过认证要求的灯具或不兼容的灯具, 可能引发火灾、爆炸或者其他危险。
- ◇ 人为损坏属于非保修范围。
- ◇ 请注意区分输入端和输出端, 请正确接线, 无误后才能通电。
- ◇ 请先接好DC输出端负载确认无误后, 再通电。

注: 规格书中内容最终解释权归深圳市维嘉鑫科技有限公司所有。